



Hier vermieten wir zweckmäßige 1 1/2-Zimmerwohnungen mit optimaler Südwest-Ausrichtung. Zu den Erdgeschoßwohnungen gehört ein kleines Gärtchen mit Terrasse.. Das Objekt liegt im Wohngebiet auf der Hardhöhe, aber in unmittelbarer Nähe zu Siemens und weiteren großen Unternehmen. Die Anfahrt ist von allen Richtungen leicht möglich. Die Südwesttangente ist nur eine Ampel entfernt. VGN-Bushaltestelle direkt um die Ecke. Zum Bahnhof Unterfürberg, Bahnhof Unterfarnbach, U-Bahn Hardhöhe und zur U-Bahn Klinikum jeweils wenige Gehminuten. Ein NORMA-Markt liegt auf der anderen Straßenseite, und zu NETTO, LIDL und zum E-Center sind es zwei Autominuten. Wegen der guten Lage, der günstigen Monatskaltmieten und geringen Nebenkosten sind diese Wohnungen bei Wochenendpendlern sehr beliebt.

Kurzbeschreibung

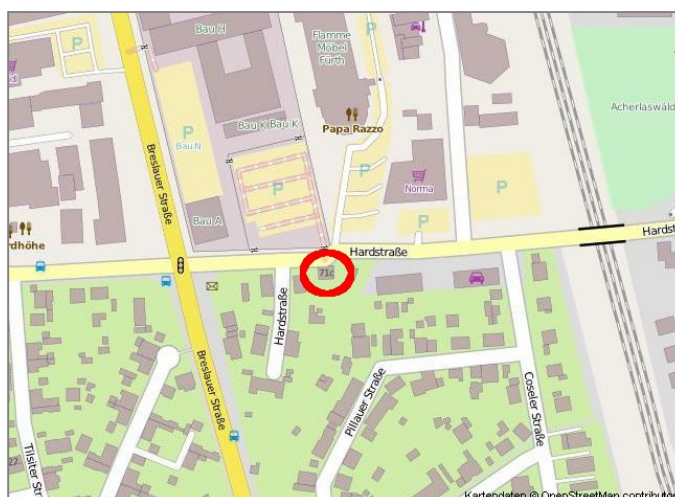
Das Objekt wird von der INFRA mit Strom, Gas und Wasser versorgt, und ist an das Telekom/Datenetz und Kabelfernsehen angeschlossen. Der Wasser- und Wärmeverbrauch wird über Messeinrichtungen abgerechnet.

Gas-Zentralheizung mit witterungsgeführter Regelung und Schaltuhr. Flachheizkörper mit Thermostatventilen. Sanitär in Farbe weiß. Wandhängende Klosetts. Brausewanne mit Duschtrennwand. Anschluß für Kabelfernsehen. Telefondose in der Diele. Anschlußmöglichkeit für Waschmaschine und Kondensattrockner im Hauswirtschaftsraum im Keller.

Rolläden an allen Fenstern. Bodenfliesen in allen Räumen, kplt. mit Sockel. Wandfliesen im Bad raumhoch. Decken mit Rauhfaser tapeziert. Wand- und Deckenflächen weiß gestrichen. Erdgeschosswohnungen mit einem kleinen Garten und Terrasse.

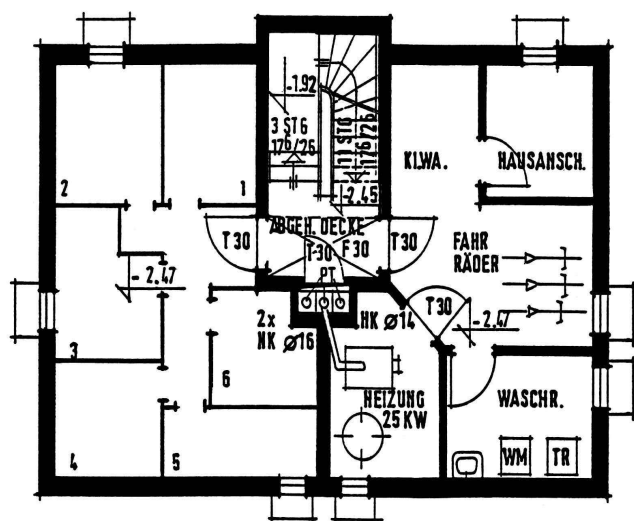
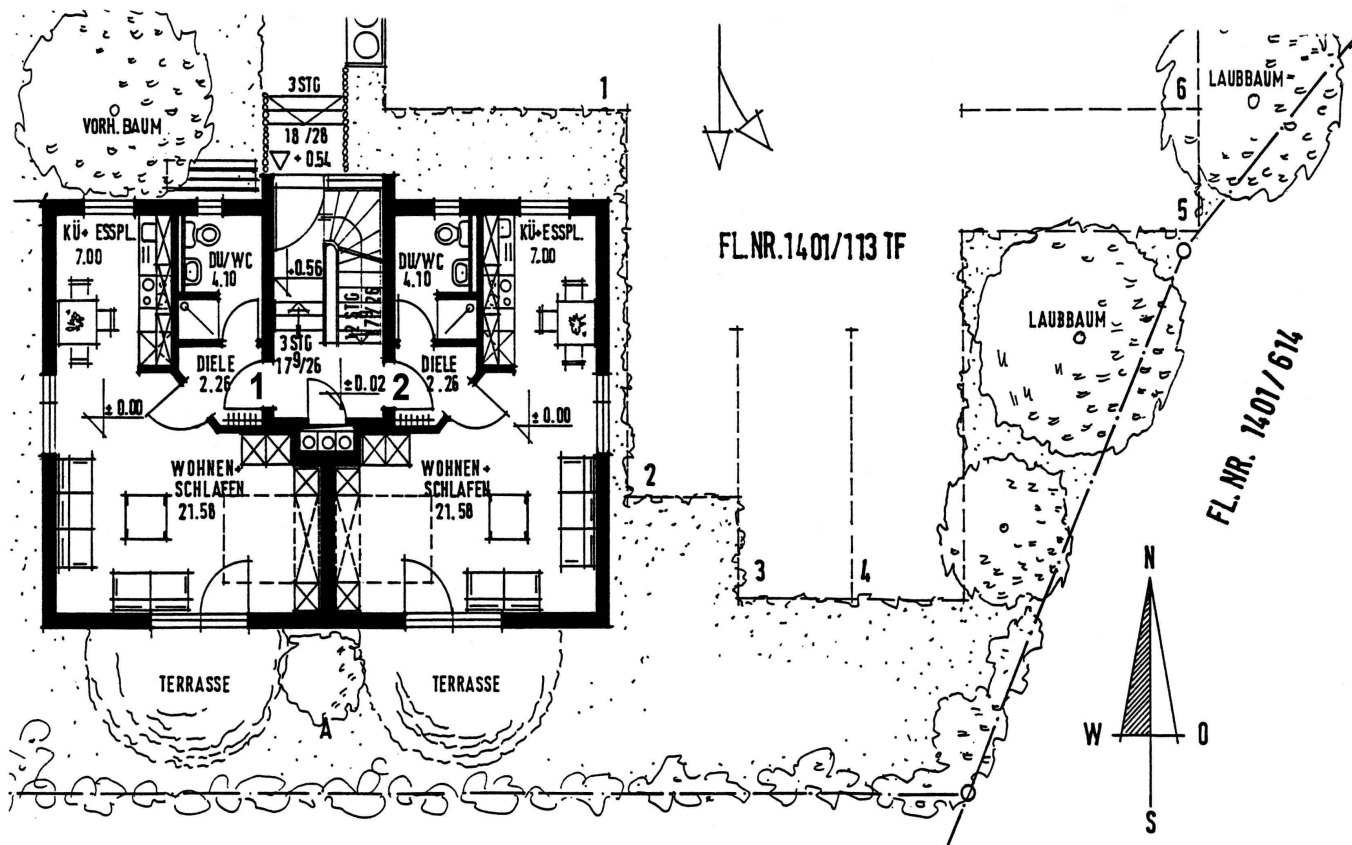
In Plänen eingezeichnete Einrichtungsgegenstände zeigen die mögliche Möblierung, und dienen als Anhalt für die technische Gebäudeausrüstung. Diese Objektbeschreibung dient zur Beurteilung des Baustandards, ist unverbindlich, und wird nicht Grundlage und Bestandteil des Mietvertrags.

Anfahrt





Übersichtsplan und Keller



Keller